



Malerei aus der Serie

Eyecatcher

2017

monika humm

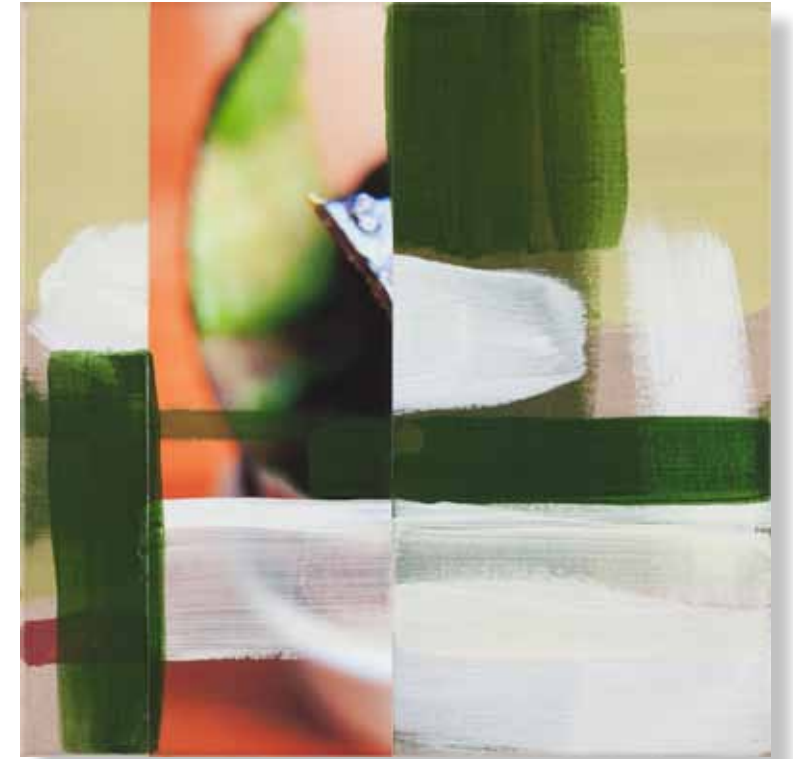
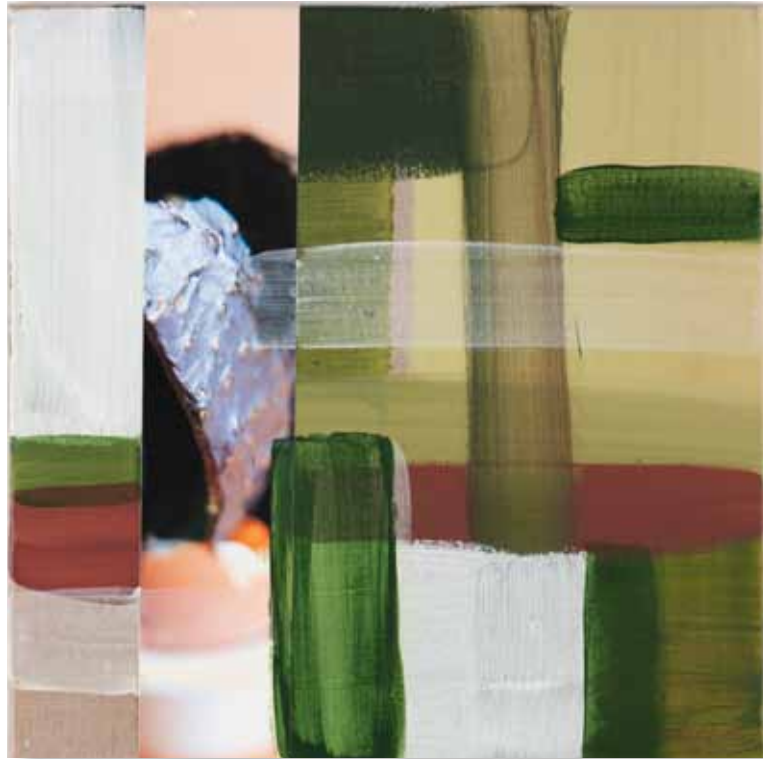
Eyecatcher

In meinen Arbeiten ist es mir wichtig, dass sich die Bilder dem Betrachter nicht sofort entschlüsseln. Deshalb arbeite ich mit verschiedenen Ebenen und bringe reale Situationen in Form von Fotos in meine Arbeiten ein.

In der „eyecatcher“ Serie interessierte mich besonders das Spiel mit Schärfe und Unschärfe. Details von organischen Formen und Strukturen finden sich in den zugrundeliegenden Fotografien.

Ich reagiere in einem mehrschichtigen malerischen Prozess auf die Farbigkeit der fotografischen Details und baue den Bildraum in transparenten, lasierenden, aber auch opaken Schichten auf.

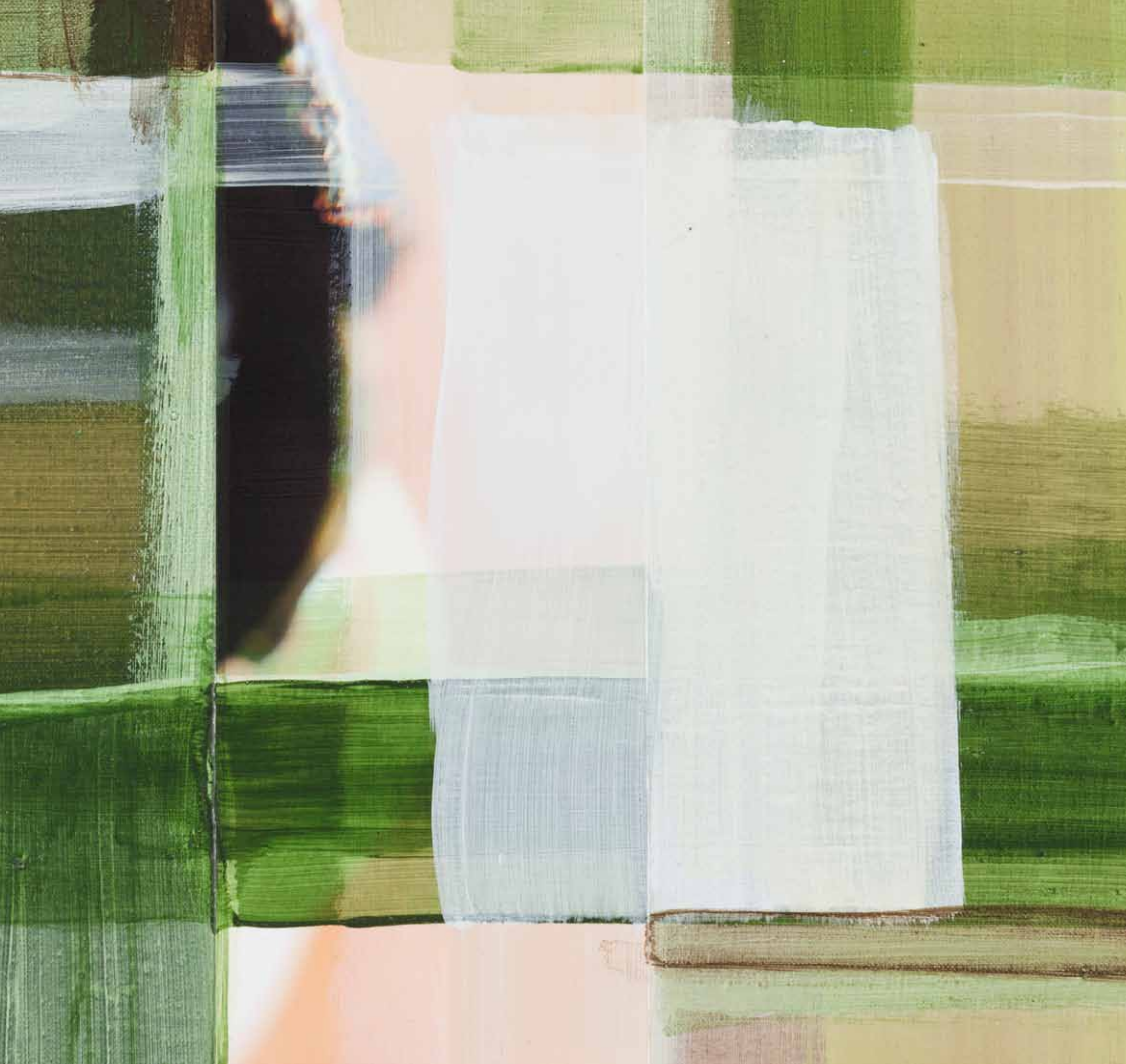
Monika Humm, 2017



Monika Humm: **Eyecatcher 1, 2, 3**
2017, Mischtechnik auf Leinwand, je 40 x 40 x 2 cm



Monika Humm: **Eyecatcher 4, 5, 6**
2017, Mischtechnik auf Leinwand, je 40 x 40 x 2 cm



Monika Humm:
Detail aus **Eyecatcher 2**



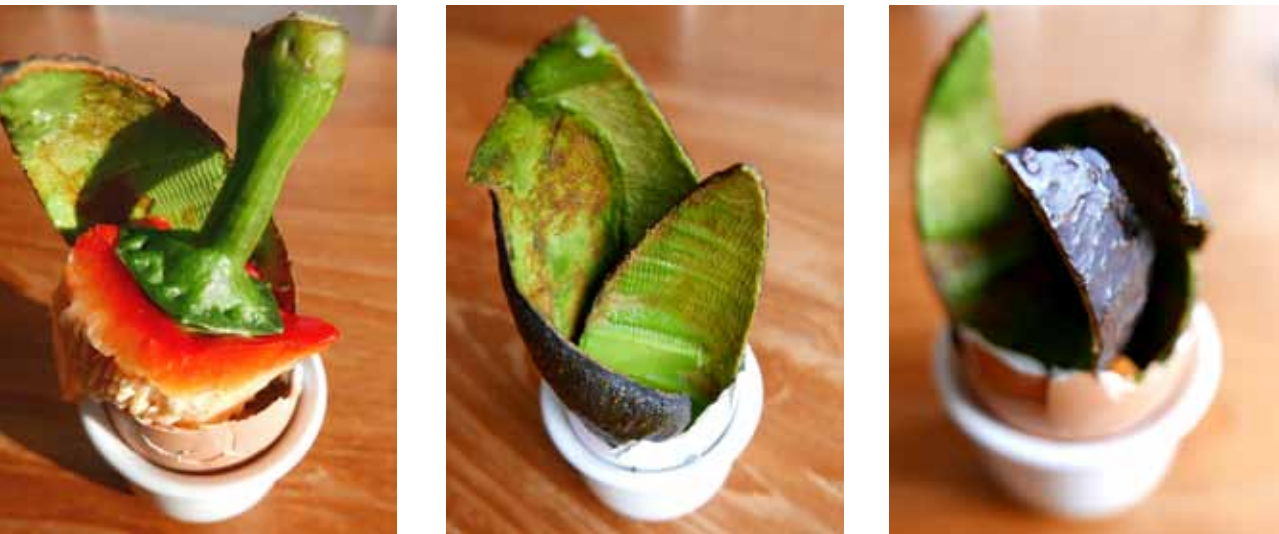
Monika Humm: **Eyecatcher 7**
2017, Mischtechnik auf Leinwand, 100 x 130 x 2 cm



Monika Humm: **Eyecatcher 8**
2017, Mischtechnik auf Leinwand, 100 x 130 x 2 cm



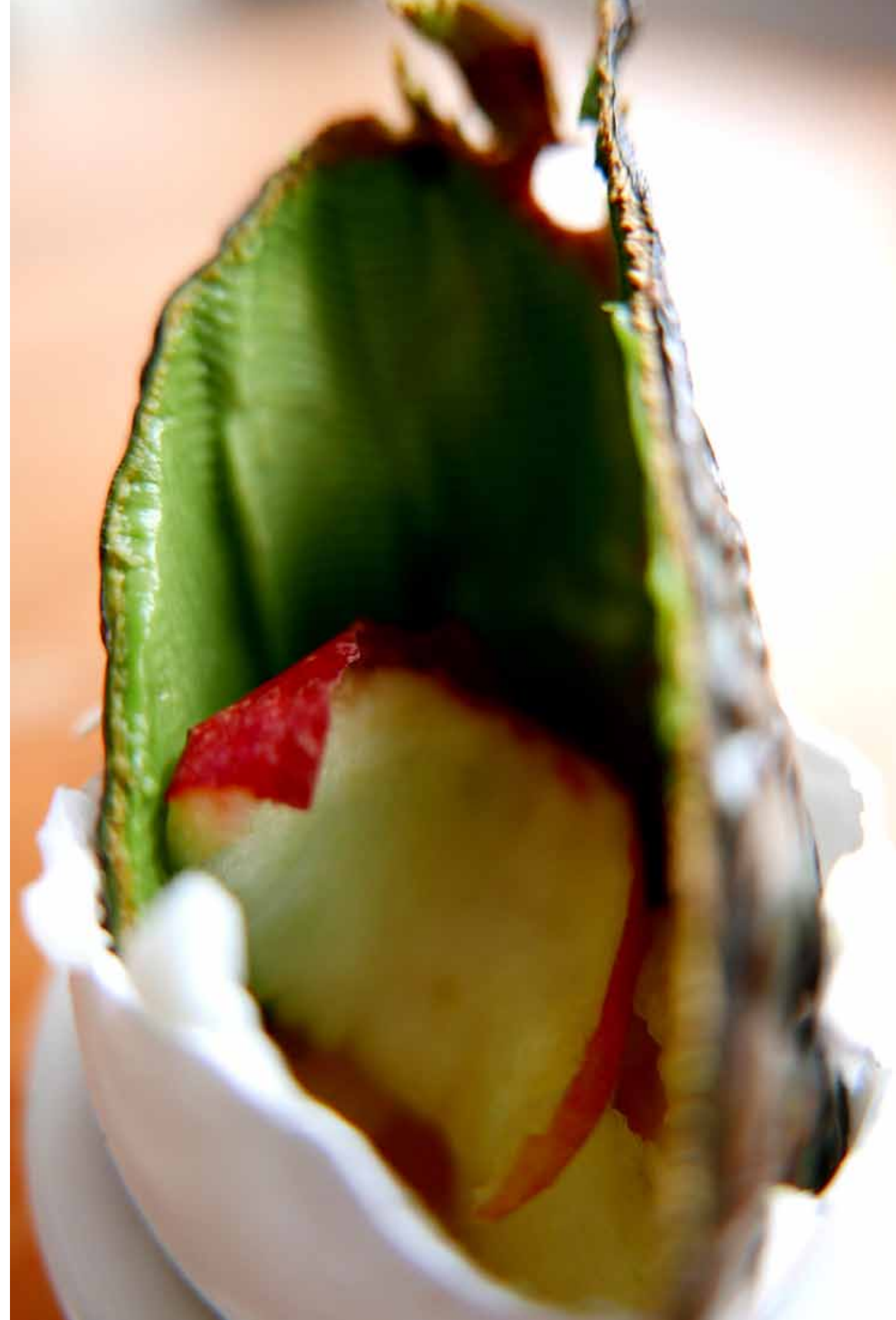
Monika Humm: **Work in Progress**
Atelier 24, 2017



Die Fotografien der Serie Eyecatcher aus 2017 bilden Objekte ab, die mir im Alltag begegnen, etwa Küchenreste von diversen Gemüsesorten oder Eierschalen.

Mich fasziniert die zufällige Komposition der verschiedenen Strukturen, Farben und Oberflächen dieser organischen Dinge, die je nach Anordnung ganz unterschiedlich wirken. Mir geht es darum, die Ästhetik von Abfall herauszuarbeiten und diesen organischen Objekten so eine neue, positive Aura des Vergänglichen zu geben.

Ich spiele mit Schärfe und Unschärfe, um den Fokus des Betrachters auf die Details zu lenken. So werden kleine Feinheiten, die sonst nicht so herausstechen würden, ganz anders aufgenommen und als eigene Elemente identifiziert.







Monika Humm: **Eyecatcher 14, 15, 16**
2017, Mischtechnik auf Leinwand, je 25 x 25 x 2 cm



Monika Humm: **Eyecatcher 10**
2017, Mischtechnik auf Leinwand, 25 x 40 x 2 cm

Vita:

Monika Humm, geboren 1962 in Bad Griesbach im Rottal, lebt und arbeitet in München.

Ausbildung

2002-03

Kunstgeschichte an der Ludwig-Maximilians-Universität München.

2003-07

Malerei und Grafik, Akademie der Bildenden Künste, München bei Sean Scully, Diplom.

Stipendien / Förderungen

2019-22

Atelierförderung der Bayerischen Staatsregierung.

2021

Neustart Kultur, Stiftung Kulturwerk der VG Bild-Kunst, Bonn.

2012/13

Pangaea München/Quito (Ecuador)" durch: Kulturreferat der LH München.

Bayerisches Staatsministerium für Wissenschaft, Forschung und Kunst.

ifa - Institut für Auslandsbeziehungen, Stuttgart.

2010-14

Atelierförderung der Landeshauptstadt München.

2008

Steiner Stiftung, München. LfA Förderbank Bayern.

2007

Prinzregent-Luitpold-Stiftung, München.

Kunst am Bau

2015

Grand Hyatt, HongKong.

2014

Neubau Polizeiinspektion Schongau.

2013

Bundesministerium für Ernährung, Landwirtschaft und Verbraucherschutz, Berlin (Wettbewerbsentwurf).

2011

„Junge Kunst“, Bundesministerium für Umwelt, Naturschutz und Reaktorsicherheit, Berlin.

2007

BMW-Welt, BMW-Group, München.

Ankäufe

BMW-Group, München.

Bundesministerium für Umwelt, Naturschutz und Reaktorsicherheit, Berlin.

Grand Hyatt, Hongkong.

Kastner AG, Wolnzach.

Landeshauptstadt München, Artothek.

Landeshauptstadt München, Referat für Arbeit und Wirtschaft.

Polizeiinspektion Schongau.

Vetter-Pharma-Fertigung, Ravensburg.

Private Sammlungen.

Ausstellungen und Projekte (Auswahl) (E) = Einzelausstellung (K) = Katalog 2022

Luftlinie – NMKG im Kunstverein Landshut.

2021

Starke Frauen - Stadthausgalerie, Sonthofen (K). Verzeichnet - Galerie FOE156, München (K).

Ein ungeschriebener Roman - Kunstverein Landshut. KunstNetzWerk – München.

SUPERNATURE – Galerie der Künstler*innen, München.

2020

Verzeichnet! – Der Mixer, Frankfurt am Main. Wind – Buchheim Museum, Bernried (K).

Blickfang – Aktuelle Kunst, Kunsthaus Kaufbeuren (K).

2019

Kunst aktuell 2019 - Kunstverein in der Städtischen Galerie, Rosenheim (K).

Neue Münchner Künstlergenossenschaft - Münchner Künstlerhaus, München (K).

2018

FRAGILE - Schafhof, Europäisches Künstlerhaus, Freising (K).

2017

GLOBAL HONGKONG - Wäcker&Graupner, München (E).

Jahresgaben - Kunstraum München (K). AUS PRINZIP - Kunstverein Passau.

2016

SEASONS - Schnitzer&, Nürnberg. GLOBAL - Deutsches Hopfenmuseum, Wolnzach (E).

Heimat - global - Kunstverein Kulmbach, Kulmbach.

Sichtbare Barmherzigkeit - Domschatz- und Diözesanmuseum Passau (K).

2014

global-scale - Rechtsanwaltskammer, München (E).

2013

Transformation Urban. - Kunstverein Villa Streccius, Landau in der Pfalz (K).

Rückschau Ausstellung no 10 - maihiro, Ismaning (K).

traces & transitions - Ileana Viteri Galeria de Arte, Quito, Ecuador (E).

Pangaea 2013 - Arte Actual, Quito/Ecuador (K). PROCESO, Arte Contemporaneo, Cuenca.

2012

global II - RAW, München (E). transition - spitzbart treppen artforum, Oberasbach (E) (K).

Transformation urban - KV Wasserburg. Favoriten - Brigitte Henninger, München.

a public moment - PLATFORM3, Räume für zeitgenössische Kunst, München (K).

Pangaea München 2012 - Galerie der Künstler, München (K).

Transformation urban - Künstlerhaus S 11, Solothurn/CH.

2011

Monika Humm / Christine Ott - Galerie Bezirk Oberbayern, München (E) (K).

Die ersten Jahre der Professionalität no 30 - Galerie der Künstler, München (K).

futures - PLATFORM3, München (K). Welcome I - GEDOK, München.

2010

movements in energy - maihiro, Ismaning (E). works - PLATFORM3, München (K).

ARKATRON (Haase / Humm / Vogel) - Kunstarkaden, Städt. Kunstraum, München (K).

Druckgrafik - Galerie VORORTOST, Leipzig. Zwischen den Polen - Liebenweinturm, Burghausen.

2009

„global“ -Artothek, München (E) (K). Bewegungen im Strom - Rathausgalerie, Wolnzach (E).

Produzentenkunstmesse 2009 - Kunsthalle whiteBOX, München (K).

Gefüge und Netze (Susanne Hanus / Monika Humm) - Haus 10, Fürstenfeldbruck.

2008

Altbau oder Neuland - Neuland, München (K). Bewegungen im Strom - kunstraum münchen

(K). under the bridge - Otto-Steidle-Ateliers, München.

2007

crossbreeding - Hattyúház Galéria, Pécs, Ungarn. made in munich - Staby & Schütz, München.

Produzentenkunstmesse - Praterinsel, München (K).

shifting borders / Projekt für die BMW-Welt - BMW-Group, München (K).

Klasse Scully 2007 - Kunsthalle whiteBOX, München (K).

Impressum:

Herausgeber:
Monika Humm
Atelier 24 c/o PLATFORM
Kistlerhofstr. 70, 81379 München
0049 179 - 69 90 955
atelier.monika.humm@online.de
www.monika-humm.de

Text:
Monika Humm

Bildnachweis:
Florian Betz, Monika Humm S. 12-13

© Monika Humm / VG Bild-Kunst Bonn, 2022.
All rights reserved.

Gefördert durch das NEUSTART KULTUR Programm 2021
der Stiftung Kulturwerk der VG Bild-Kunst, Bonn.

